

académie

Dijon



**Conseil d'école 23/06/2022**

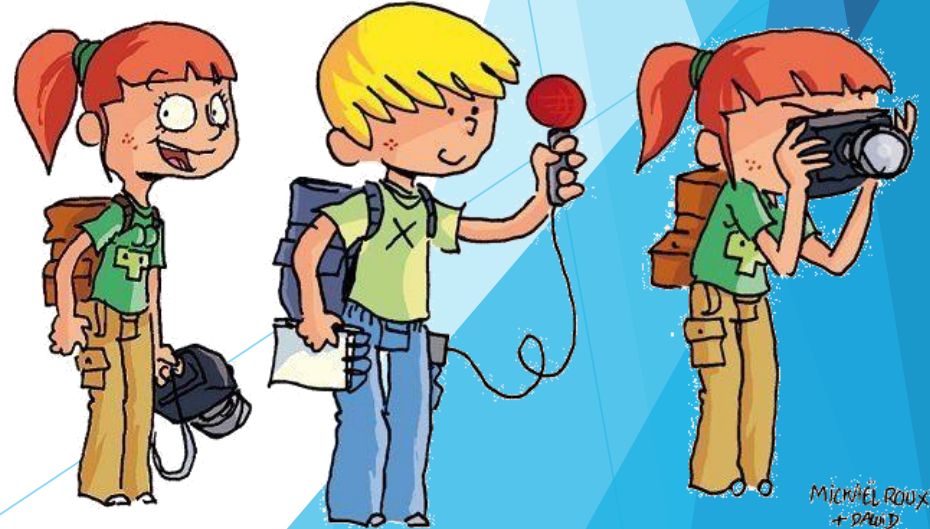
**Maternelle Anne Frank**

RÉGION ACADÉMIQUE

BOURGOGNE

# Bilan de cette année

- ▶ Diffusion du p'tit reporter aux familles.
- ▶ Présentation des actions réalisées par les enseignants.



# Préparation de la rentrée

- ▶ Classe de PS : 21 élèves avec Mme Hasiak
- ▶ Classe de MS : 19 élèves avec Mme Laguillaumie
- ▶ Classe de MS/GS : 14 élèves avec Mme Rollet
- ▶ Classe de GS : 14 élèves avec Mme Wallet
  
- ▶ Total de 68 élèves soit 21 PS - 24 MS - 23 GS.



*Merci Nadège pour  
toutes ces belles  
années au service  
des enfants !*

# Préparation de la rentrée



- ▶ La visite des futurs PS a eu lieu le 16 juin. Réunion de rentrée pour accueillir les nouvelles familles aura lieu mi-septembre.
- ▶ Rentrée échelonnée, présentation de la fiche action.
  - Pour les PS, rentrée à l'école le 1<sup>er</sup> et 2 septembre en 1/2 classe.
  - Pour les MS et GS accueil par petit groupe de 8h20 à 9h.

# Travaux et demandes

## Nouveau

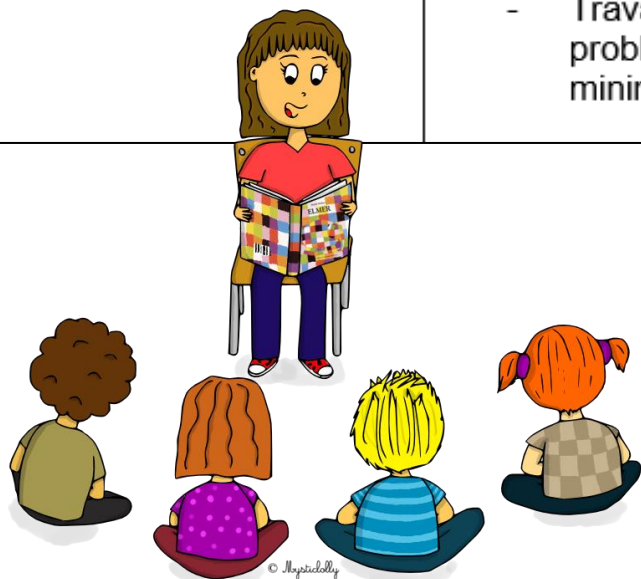
- ▶ 2 carrés potagers seront prochainement installés.

## Demandes

- ▶ Disposer d'un **copieur couleur** ou d'un budget spécialement dédiés aux classes de maternelles.
- ▶ Equiper les classes en **appareils numériques**.
- ▶ Réhabiliter la **cour de l'école**.

# Projet d'école : Tableau annuel

Rappel des priorités du projet de l'école	Objectifs	Actions prévues
<b>PRIORITE N°1 :</b> <b>AMELIORER LES COMPETENCES DANS LES DOMAINES DU LANGAGE ORAL ET DES MATHEMATIQUES</b>	<p>En instaurant des rituels tout au long du cycle :</p> <ul style="list-style-type: none"><li>- Améliorer le bagage lexical des élèves</li><li>- Développer la syntaxe</li><li>- Améliorer leur compréhension</li><li>- Résoudre des problèmes mathématiques</li></ul>	<ul style="list-style-type: none"><li>- Travail de l'oralbum la petite poule rousse dans tous les niveaux. Proposer un travail ritualisé chaque année sur ce support. Evaluer les élèves en fonction de leur niveau de classe et mesurer leur connaissance du vocabulaire. Réaliser chaque année un bilan individuel pour mesurer l'évolution de la syntaxe.</li><li>- Action en faveur la lecture, travail à partir d'albums et de lecture offerte dans la bibliothèque dès la PS.</li><li>- Travail autour d'un projet mathématiques annuel de la PS à la GS. Résoudre des problèmes mathématiques élaborés à partir d'un album travaillé en classe afin de minimiser la non-compréhension de la situation.</li></ul>





# Projet d'école : Tableau annuel

<p><b>PRIORITE N°2 :</b></p> <p><b>DIFFERENCIER LES PARCOURS D'APPRENTISSAGE AU SEIN DU CYCLE</b></p>	<ul style="list-style-type: none"><li>- Permettre à chaque élève de progresser</li><li>- Prendre conscience que chaque élève est capable, gagner en confiance en soi</li><li>- Entrer dans une démarche active pour acquérir des compétences</li><li>- Permettre à chacun une prise en charge RASED pour pallier une difficulté passagère.</li></ul>	<ul style="list-style-type: none"><li>- Cahier individuel de suivi pour chaque niveau. Activité individuelle et progressive dans les domaines d'apprentissages des programmes.</li><li>- Travail ritualisé permettant une meilleure autonomie des enfants avec 1 temps par jour d'activité à avancement individuel dès la PS.</li></ul>
<p><b>PRIORITE N°3 :</b></p> <p><b>AMELIORER LES OUTILS DE L'ECOLE POUR DEVELOPPER LA LIAISON ECOLE FAMILLE</b></p>	<ul style="list-style-type: none"><li>- Accueillir les parents dans les classes pour réduire certaines représentations</li><li>- Améliorer nos outils de communication et réfléchir à leur pertinence</li></ul>	<ul style="list-style-type: none"><li>- Semaine de la parentalité en novembre avec diverses actions autour des jeux.</li><li>- Travail d'équipe autour des supports utilisés dans les classes, harmoniser les outils pour mieux communiquer</li></ul>



# Projets à venir pour l'année 2022-2023

## ▶ Thème de l'année **Protégeons la planète !**

- Classe d'eau
- Défi Ecolo
- Jardinage
- Sortie Nature



## ▶ **Labélisation de l'école E3D** : Etablissement en démarche de développement durable.

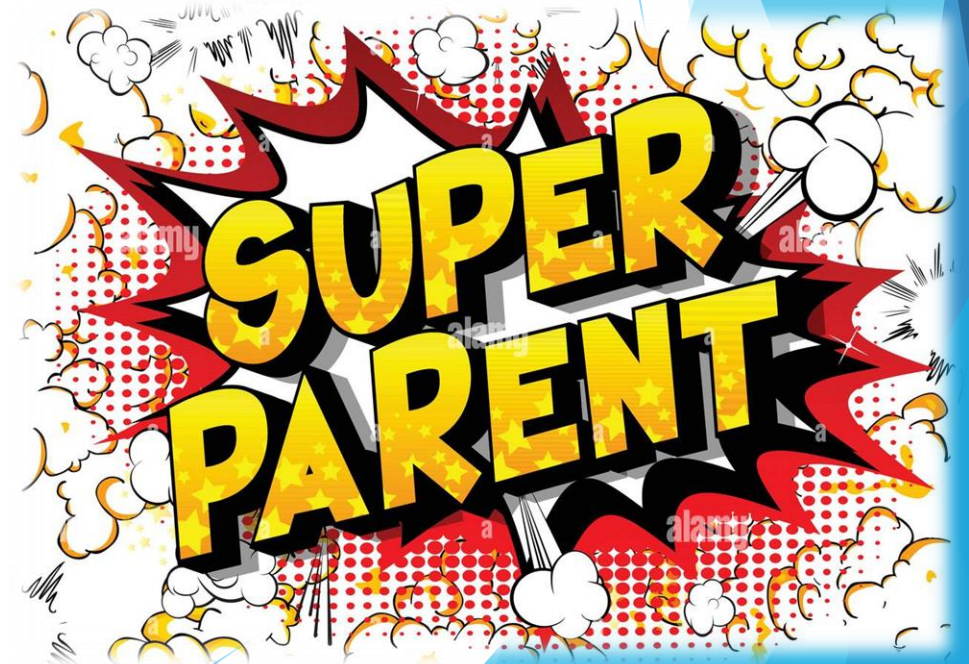


# Semaine des incroyables parents

- ▶ Semaine dédiée à la parentalité pour mieux comprendre les attentes de l'école et favoriser les relations école-familles.

Du 14 au 18 novembre 2022

- ▶ Actions en prévision :
  - Atelier en classe
  - Petit déjeuner équilibré
  - Instant parent
  - Soirée école, famille et intervenant.



# La Coopérative Scolaire : Bilan de l'année

	recettes	dépenses
Dons parents	755	
Subvention Mairie	1300	
Adhésion OCCE		199
Achats calendriers		60
Spectacle		411
Vélos (savoirs plus + loulik)		1693
Ecole et cinéma		320
Spectacle Skenet'eau		523
Cadeaux Noël		380
Vente calendrier	309	550
Photo de classe	626.23	
Livres GS		90
	2990.23	4226

Aujourd'hui : 4445 €  
sur le compte OCCE



Prochain conseil d'école au mois de novembre 2022

*Chers représentants,  
aidez-nous à mobiliser d'autres parents pour les  
prochaines élections.*

